

# SECTION 06

BANDS & PRE-WELD

バンド & プリウェルド

Seamless Bands / Band Materials / Pre-Weld

SEAMLESS  
BANDS

## IDEAL Molar Bands Right &amp; Left

アイデアル大臼歯バンド/左・右

TOMYの35年に及ぶ臨床データにもとづくアイデアル モーラーバンドは、形態的に究められた高次元のデザインと高品質合金のスナップイン特性で歯牙へのフィット、安定性をお約束します。

IDEAL | TOMY'S Revolutionary  
Molar Bands.**Etched Interior**

バンドの内壁はセメントの接着がより強く維持されるようエッチング処理が施されています。

**Hardened Occlusal Edge**

咬合面エッジを堅く仕上げているからバンドシーターでエッジが歪むことなく歯牙にフィットできます。

**Flat Interproximal Walls**

隣接面をフラットにすることにより適合性と保定効果が高められています。

**Permanent Marking**

バンド試適の際や、薬液消毒でもバンドマークが消えることのない「パーマネントマーキング」を採用しています。

**Malleable Middle Area**

バンドの中央部は歯牙への適合性を向上させるため、伸張性のある軟らかい仕上げになっています。

**Thinner Gingival Edge**

薄い肉厚のエッジは、より適合さを要求される歯肉部に対し的確にフィットします。



# SEAMLESS BANDS

販売名：シームレスバンドA  
 一般的名称：歯列矯正用帯環  
 認証番号：21700BZZ00363000 管理医療機器

## IDEAL Molar Bands Right & Left

アイデアル大臼歯バンド/左・右



■ アイデアルモラーバンドは左右の区別のある大臼歯バンド。上顎用・下顎用それぞれNo.5～No.36まで32サイズ。ナンバーはバンド近心側にマークしてあります。

■ 補充用バンドは1パック5個入です。ご注文の際にはアイデアルモラーバンドとご指定のうえ、サイズ、上下・左右、数量をご指示ください。

■ プリウェルド製品については、P.145をご参照ください。

シリーズ1大臼歯バンドと番号(サイズ)の互換性はありません。

### アイデアルモラーバンドとシリーズ1大臼歯バンドとの相違点

	アイデアルモラーバンド	シリーズ1大臼歯バンド
サイズ表記	19UL サイズ+部位	UL19 部位+サイズ

Molar Right & Left  
大臼歯 左・右

上顎用



	Upper 上顎	Lower 下顎	Quantity
	7 6   6 7	7 6   6 7	
トライアルキット 100 bands (R&L. Size No.5 ~ No.36)	313-00	314-00	100個/KIT <small>※左右のバンドが1つのケースに入っています。</small>
スターターキット 200 bands (R&L. Size No.5 ~ No.36)	313-01	314-01	200個/KIT <small>※左右のバンドが2つのケースに入っています。</small>
マスターキット 400 bands (R&L. Size No.5 ~ No.36)	313-02	314-02	400個/KIT <small>※左右のバンドが2つのケースに入っています。</small>

下顎用



### 補充用バンド

上顎 補充用バンド (R&L. Size No.5～No.36)	Left	361-05 ~ 36	5個/PK
	Right	362-05 ~ 36	
下顎 補充用バンド (R&L. Size No.5～No.36)	Left	363-05 ~ 36	5個/PK
	Right	364-05 ~ 36	

Band Kit Contains  
バンドキット構成

バンドサイズ	5	6	7	8	9	10	11	12	13	14	15	16	17	18	19	20	21	22	23	24	25	26	27	28	29	30	31	32	33	34	35	36	左右合計
トライアル	2	2	2	2	2	2	4	4	4	4	4	4	4	4	4	4	4	4	4	4	4	4	4	4	2	2	2	2	2	2	2	2	100個/KIT.
スターター	4	4	4	4	6	6	6	6	8	8	8	8	10	10	10	10	8	8	8	8	6	6	6	6	4	4	4	4	4	4	4	4	200個/KIT.
マスター	8	8	8	8	12	12	12	12	16	16	16	16	20	20	20	20	16	16	16	16	12	12	12	12	8	8	8	8	8	8	8	8	400個/KIT.

# SEAMLESS BANDS

販売名：シームレスバンドA  
一般的名称：歯列矯正用帯環  
認証番号：21700BZZ00363000 管理医療機器

## SERIES-1 Molar Bands Right & Left

シリーズ1大臼歯バンド/左・右



シリーズ1大臼歯バンドは左右の区別のある大臼歯バンド。上顎用・下顎用それぞれNo.1～No.30まで30サイズ。ナンバーはバンド近心側にマークしてあります。

補充用バンドは1パック5個入です。ご注文には、サイズ、上下・左右、数量をご指示ください。

プリウェルド製品については、P.145をご参照ください。

アイデアルモラーバンドと番号(サイズ)の互換性はありませぬ。

### シリーズ1大臼歯バンドとアイデアルモラーバンドとの相違点

	シリーズ1 大臼歯バンド	アイデアル モラーバンド
サイズ表記	UL19 部位 + サイズ	19UL サイズ + 部位

Molar Right & Left  
大臼歯 左・右

#### 上顎用



#### 下顎用



	Upper 上顎	Lower 下顎	Quantity
	7 6   6 7	7 6   6 7	
トライアルキット 100 bands (R&L. Size No.1 ~ No.30)	305-00	306-00	100個/KIT <small>※左右のバンドが1つのケースに入っています。</small>
スターターキット 200 bands (R&L. Size No.1 ~ No.30)	305-01	306-01	200個/KIT <small>※左右のバンドが2つのケースに入っています。</small>
マスターキット 400 bands (R&L. Size No.1 ~ No.30)	305-02	306-02	400個/KIT <small>※左右のバンドが2つのケースに入っています。</small>

### 補充用バンド

上顎 補充用バンド (R&L. Size No.1～No.30)	Left	344-01 ~ 30	5個/PK
	Right	345-01 ~ 30	
下顎 補充用バンド (R&L. Size No.1～No.30)	Left	346-01 ~ 30	5個/PK
	Right	347-01 ~ 30	

#### Band Kit Contains

#### バンドキット構成

バンドサイズ	1	2	3	4	5	6	7	8	9	10	11	12	13	14	15	16	17	18	19	20	21	22	23	24	25	26	27	28	29	30	左右合計	
トライアル	2	2	2	2	2	2	2	4	4	4	4	4	4	4	4	4	4	4	4	4	4	4	4	4	4	4	4	2	2	2	100個/KIT.	
スターター	4	4	4	4	4	4	4	6	6	6	8	8	8	8	8	10	10	10	10	10	10	8	8	8	8	8	6	6	4	4	4	200個/KIT.
マスター	8	8	8	8	8	8	8	12	12	12	16	16	16	16	16	20	20	20	20	20	20	16	16	16	16	16	12	12	8	8	8	400個/KIT.

# SEAMLESS BANDS

販売名：シームレスバンドA  
 一般的名称：歯列矯正用帯環  
 認証番号：21700BZZ00363000 管理医療機器

## 2nd Molar Bands Right & Left

第2大臼歯バンド/左・右



上下顎第2大臼歯専用にデザインされたバンドです。上顎用・下顎用それぞれNo.1～No.30まで30サイズあります。ナンバーはバンド近心側にマークしてあります。

補充用バンドは1パック5個入です。ご注文には、サイズ、上下・左右、数量をご指示ください。

プリウェルド製品については、P.145をご参照ください。

アイデアルモラーバンドと番号(サイズ)の互換性はありません。

2nd Molar Right & Left  
 第2大臼歯 左・右

上顎用



下顎用



	Upper 上顎 7   7	Lower 下顎 7   7	Quantity
トライアルキット 100 bands (R&L. Size No.1 ~ No.30)	311-00	312-00	100個/KIT <small>※左右のバンドが1つのケースに入っています。</small>
スターターキット 200 bands (R&L. Size No.1 ~ No.30)	311-01	312-01	200個/KIT <small>※左右のバンドが2つのケースに入っています。</small>
マスターキット 400 bands (R&L. Size No.1 ~ No.30)	311-02	312-02	400個/KIT <small>※左右のバンドが2つのケースに入っています。</small>

### 補充用バンド

上顎 補充用バンド (R&L. Size No.1～No.30)	Left	354-01 ~ 30	5個/PK
	Right	355-01 ~ 30	
下顎 補充用バンド (R&L. Size No.1～No.30)	Left	356-01 ~ 30	5個/PK
	Right	357-01 ~ 30	

Band Kit Contains

バンドキット構成

バンドサイズ	1	2	3	4	5	6	7	8	9	10	11	12	13	14	15	16	17	18	19	20	21	22	23	24	25	26	27	28	29	30	左右合計
トライアル	2	2	2	2	2	2	2	4	4	4	4	4	4	4	4	4	4	4	4	4	4	4	4	4	4	4	4	2	2	2	100個 /KIT.
スターター	4	4	4	4	4	4	4	6	6	6	8	8	8	8	8	10	10	10	10	10	8	8	8	8	8	6	6	4	4	4	200個 /KIT.
マスター	8	8	8	8	8	8	8	12	12	12	16	16	16	16	16	20	20	20	20	20	16	16	16	16	16	12	12	8	8	8	400個 /KIT.

# SEAMLESS BANDS

販売名：シームレスバンドA  
 一般的名称：歯列矯正用帯環  
 認証番号：21700BZZ00363000 管理医療機器

## Bicuspid Bands Upper, Lower 1st, Lower 2nd

小白歯バンド/上顎、下顎第1・下顎第2



■ 小白歯バンドは左右共通、上顎用はNo.1～No.32まで32サイズ、下顎第1小白歯用はNo.1～No.10まで10サイズ、下顎第2小白歯用はNo.11～No.32まで22サイズあります。

■ 補充用バンドは1パック5個入です。ご注文の際には、サイズ、上下、数量をご指示ください。

■ プリウェルド製品については、P.145をご参照ください。

Bicuspid  
小白歯

上顎用



下顎用



	Upper 上顎	Lower 下顎	Quantity
	5 4   4 5	第1小白歯 第2小白歯 4   4 5   5	
トライアルキット 100 bands UP. (Size No.1 ~ No.32) LO. ( 1st Lower Size No. 1 ~ No.10 2nd Lower Size No.11 ~ No.32 )	303-00	304-30	100個/KIT
スターターキット 200 bands UP. (Size No.1 ~ No.32) LO. ( 1st Lower Size No. 1 ~ No.10 2nd Lower Size No.11 ~ No.32 )	303-01	304-31	200個/KIT
マスターキット 400 bands UP. (Size No.1 ~ No.32) LO. ( 1st Lower Size No. 1 ~ No.10 2nd Lower Size No.11 ~ No.32 )	303-02	304-32	400個/KIT

補充用バンド

上顎 補充用バンド (Size No.1～No.32)	340-01 ~ 32	5個/PK
下顎 補充用バンド ( 1st Lower Size No. 1 ~ No.10 2nd Lower Size No.11 ~ No.32 )	1st Lo. 341-01 ~ 10 2nd Lo. 342-11 ~ 32	

Band Kit Contains

バンドキット構成

バンドサイズ	1	2	3	4	5	6	7	8	9	10	11	12	13	14	15	16	17	18	19	20	21	22	23	24	25	26	27	28	29	30	31	32	左右合計														
Upper Bicuspid																																															
トライアル	2	2	2	2	2	2	2	2	2	4	4	4	4	4	4	4	4	4	4	4	4	4	4	4	4	4	4	2	2	2	2	2	100個 /KIT.														
スターター	4	4	4	4	4	4	4	4	6	6	6	6	6	6	8	8	8	10	10	10	10	10	8	8	8	6	6	6	4	4	4	4	200個 /KIT.														
マスター	8	8	8	8	8	8	8	8	12	12	12	12	12	12	16	16	16	20	20	20	20	20	16	16	16	12	12	12	8	8	8	8	400個 /KIT.														
Lower Bicuspid																																															
トライアル	2	2	2	2	2	2	2	2	2	4	(Lower 1st)																100個 /KIT.																				
										(Lower 2nd)																4	4	4	4	4	4	4	4	4	4	4	4	4	2	2	2	2	2				
スターター	4	4	4	4	4	4	4	4	6	6	(Lower 1st)																200個 /KIT.																				
										(Lower 2nd)																6	6	6	6	8	8	8	10	10	10	10	8	8	8	6	6	6	4	4	4	4	
マスター	8	8	8	8	8	8	8	8	12	12	(Lower 1st)																400個 /KIT.																				
										(Lower 2nd)																12	12	12	12	16	16	16	20	20	20	20	20	16	16	16	12	12	12	8	8	8	8

# SEAMLESS BANDS

販売名：シームレスバンドA  
 一般的名称：歯列矯正用帯環  
 認証番号：21700BZZ00363000 管理医療機器

## Cuspid Bands Right & Left

犬歯バンド/左・右

Cuspid Right & Left  
 犬歯 左・右

上顎用



下顎用



犬歯用バンドは左右の区別があり、上顎用にNo.000～No.16まで19サイズ・下顎用にNo.000～No.12まで15サイズあります。

ナンバーはバンド近心側に右側用は黒、左側用は赤色でマークしてあります。

### 補充用バンド

上顎 補充用バンド (R&L Size No.000～No.16)	Left	336-97 ～ 16	5個/PK
	Right	337-97 ～ 16	
下顎 補充用バンド (R&L Size No.000～No.12)	Left	338-97 ～ 12	5個/PK
	Right	339-97 ～ 12	

**製造中止**

※キットの設定はございません。

## BAND CASES

Band Cases  
バンド ケースBand Cases  
バンド ケース

※シルバーはブラケット用。(P.226参照)

701-16	ライトブラウン	Bicuspid	(小臼歯用)
701-17	ライトブルー	IDEAL Molar, Upper	(アイデアル 上顎大白歯用)
701-18	パステルグリーン	IDEAL Molar, Lower	(アイデアル 下顎大白歯用)
701-29	パステルピンク	Molar, Upper	(シリーズ1 上顎大白歯用)
701-30	ライトイエロー	Molar, Lower	(シリーズ1 下顎大白歯用)



# BAND MATERIALS

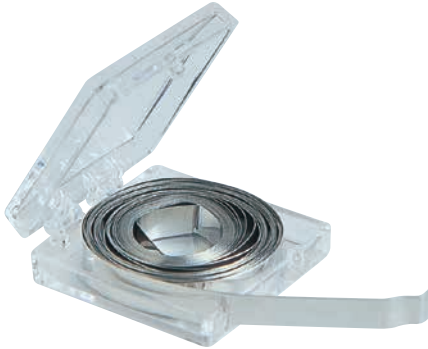
販売名：バンドマテリアル  
 一般的名称：歯列矯正用帯環  
 認証番号：152008ZZ01356000 管理医療機器

## Roll Band & Looped Band

バンドマテリアル ロールバンド & ループバンド

Roll Bands

ロールバンド



	厚さ×幅 (mm)		
Anterior 前歯用	0.08×3.2	321-01	2m/PK
	0.10×3.2	321-02	
Bicuspid 小白歯用	0.08×3.8	321-03	
	0.10×3.8	321-04	
	0.13×3.8	321-05	
Molar 大白歯用	0.10×4.6	321-06	
	0.13×4.6	321-07	
	0.15×4.6	321-08	

Looped Bands

ループバンド



	厚さ×幅 (mm)		
Anterior 前歯	0.08×3.2	321-31	20個/PK
	0.10×3.2	321-32	
Cuspid 犬歯	0.08×3.8	321-33	
	0.10×3.8	321-34	
Bicuspid 小白歯	0.08×3.8	321-36	
	0.10×3.8	321-37	
Upper Molar 上顎大白歯	0.13×4.6	321-40	
	0.15×4.6	321-41	
Lower Molar 下顎大白歯	0.13×4.6	321-43	
	0.15×4.6	321-44	

## PRE-WELD

## プリウェルド

## プリウェルドとは?

あらかじめバンドにブラケット・チューブ類を溶接した製品をお届けするシステムです。

## プリウェルドの利点

- チェアタイムの短縮につながります。
- 正確なポジショニングが可能です。
- 強固な溶接のため脱落の心配がありません。

## TOMYプリウェルドの特長

TOMYプリウェルドの特長は正確さ、強さ、美しさ、そしてスピーディーな溶接で先生方の時間、労力を節減します。

## 特別設計による専用ウェルダーを使用

- 母材同士が完全に溶け合う強力溶接です。
- ナゲット(溶接痕)が殆ど見えない美しい溶接です。

## 精密溶接

- TOMYならではの精密溶接により、正確に溶接できます。



## プリウェルドご利用時のご注意

- ご注文の際はプリウェルド希望とお申し付けください。
- 特注品のため返品はお受けできません。
- ご注文の数量により、納期が前後する場合がございます。
- ご注文時以外のオーダー(以前にご購入いただいた製品)へのプリウェルドは行っていません。
- ご注文単位は、1サイズ5ヶ入り/1PKを基準とし、各部位ごとに偶数単位でのご注文となります。(バッカルチューブの販売単位と同数)

※下記ご注文例を参照して下さい。

## ご注文例

左上6番

361 - 17 + 361 - 18 & W901 - 601 L

5個 / 1PK

5個 / 1PK

10個 / 1PK

必ず同数になるようにご注文ください。

右上6番

362 - 20 × 2 + 362 - 22 + 362 - 23 & W901 - 601 R × 2

10個 / 2PK

5個 / 1PK

5個 / 1PK

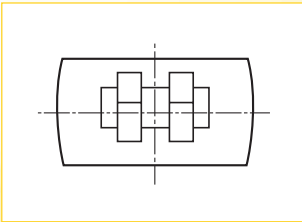
20個 / 2PK

必ず同数になるようにご注文ください。

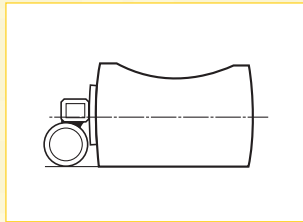
販売名：プリウェルト製品 A  
 一般的名称：歯列矯正用アタッチメント  
 認証番号：222ADBZX00040000 管理医療機器

**TOMY Standard Welding Position**    **スタンダード ウェルディング ポジション**

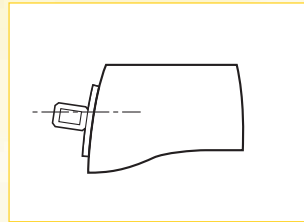
**EDGEWISE**



**Bicuspid**  
 小白歯



**Upper Molar**  
 上顎 大白歯



**Lower Molar**  
 下顎 大白歯

**Angulation**    **アンギュレーション**

アンギュレーションは下記のチャートに従い、歯牙名称・傾斜の方向・角度をご指示ください。

